

SMART SEMBOKU PROJECT

ICTを活用した泉北地域の健康を支えるご提案

～泉北ヘルスケアハブ構想～

Heartful

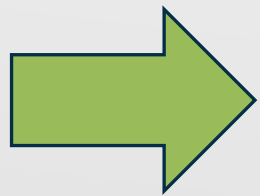
ハートフルサンク

目次

- ▶ ① 泉北ヘルスケアハブ構想の目的
- ▶ ② 泉北ヘルスケアハブの概要
- ▶ ③ 泉北ヘルスケアハブ導入のメリット（具体例）
- ▶ ④ まとめ

①泉北ヘルスケアハブ構想の目的

大：泉北ニュータウン地域でのヘルスケア部門においての課題解決をICTを用いて図る。また、泉北ニュータウン地域のQOL向上への取り組み

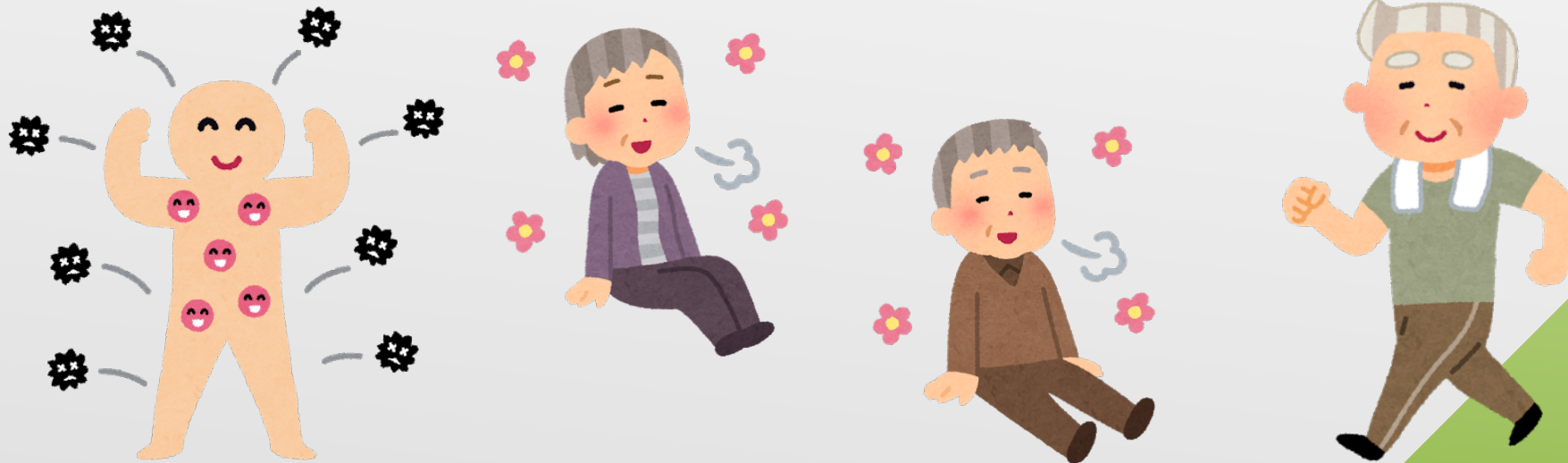


**ICTによる高齢者の見守り・
介護予防生きがい創出・健康増進**

中：①泉北地域高齢者のフレイルやメンタルヘルスの課題をICTを用いて解決する。

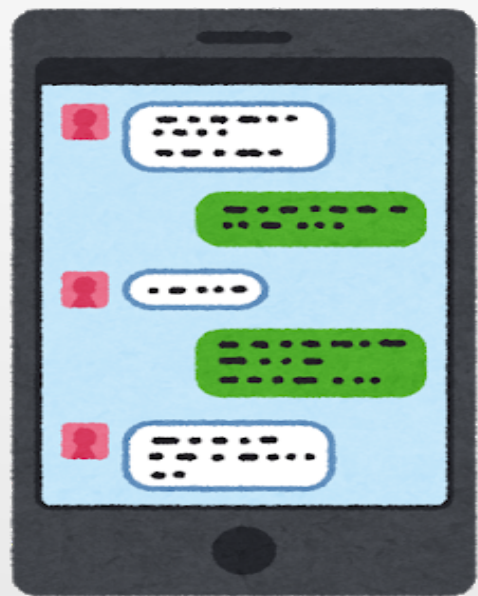
②コロナ禍で、メンタルヘルスに問題を抱えた泉北市民をICTを用いて支える。

③新たな地域コミュニティの形成



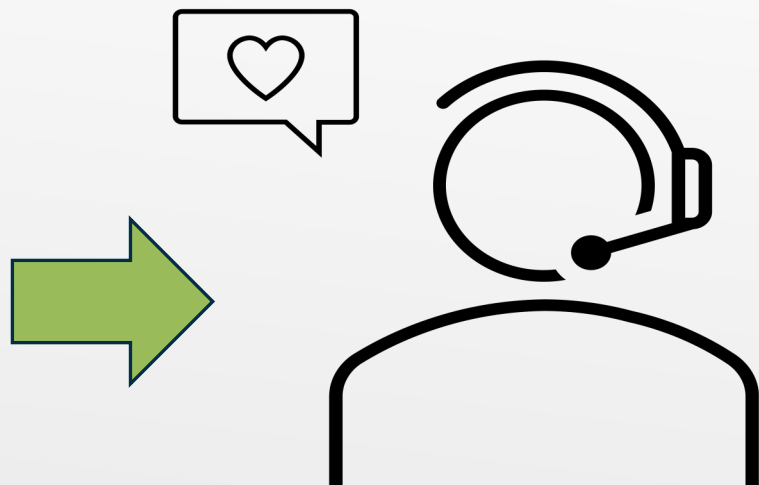
② 泉北ヘルスケアハブ構想の概要

① 相談受付



LINE

② 専門職による面談



ZOOM

③ 適切な支援

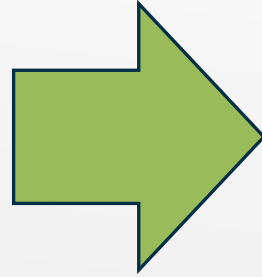


医療介護・健康増進サービス

フレイルやメンタルヘルス問題を解決するサイクル形成

③ 泉北ヘルスケアハブ構想導入のメリット

健康の悩みを
相談したい



相談内容に適した専門家が
オンラインで面談！！

医療機関や地域包括センターに出向かずに、気軽に相談できる

→ 高齢者の方々の介護予防・健康増進に寄与できる!!

システムがないとき×

病気が悪化してから受診 → 寝たきり・認知症



システムがあるとき◎

気軽に健康相談・専門職の助言

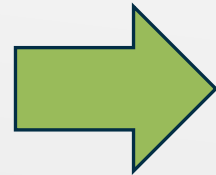
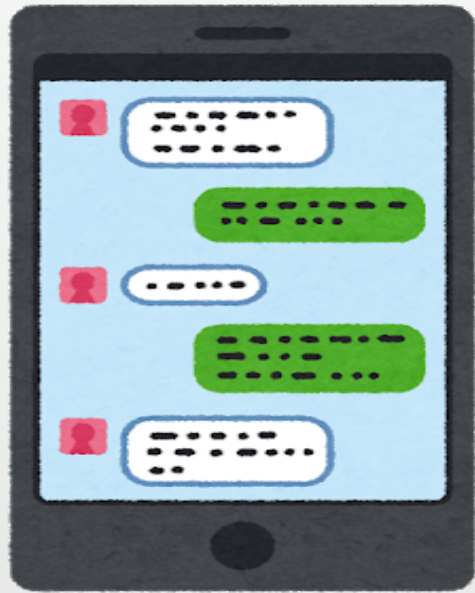
→ 医療に繋がる。病気の早期発見治療

長く健康

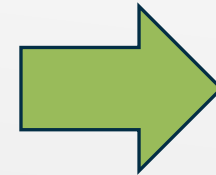


作業療法士・公認心理師による健康増進支援

①健康相談の受付



②健康問題の聴取
カウンセリング



③健康増進プログラム
医療・介護へ繋げる



泉北の高齢者が、医療・介護と関わる交差点

健康増進プログラム

ICTで健康教室



健康意識UP↑

体と心の健康増進

仲間と健康増進活動



生きがいUP↑

疾病の早期発見・受診

ICTで健康管理



モニタリング

管理栄養士によるオンラインサロン

(例) 大テーマ 健康寿命を延ばす
中テーマ 生活習慣病及びフレイル予防
病気になっても重症化しない。



糖尿病

減塩について

フレイル予防

介護食についてや

料理教室や栄養講座

など

QOL向上の取り組み



スマホ教室（予定）

介護付き旅行サービス

→QOL向上の取り組みから生きがいの創出へと繋がる
そのためには、健康である必要がある

4月お出かけ予定表 車椅子等介護福祉サポート付、自宅往復送迎有

株式会社 ハートフルサンク
 大阪府知事登録旅行業第2-2996号
 お問い合わせ・お申し込みは弊社窓口 ☎ 090-6042-4343
 総合旅行業務取扱管理者 三好 久美子

申込	設定日	コース名 (片道乗車時間、料金 税込、GOTO 割引後)	イメージ	行程 == (車…徒歩)
0	毎週 金曜日 近距離 三好	冬ソナ以来の大ヒット！ 連続放映！ ドラマ上映シリーズ・ 愛の不時着 (弊社施設にて) 送迎・ヘルパー代個別		9:30-10:00各ご自宅==10:00 弊社施設・・・ 映画・・・12:00 出発==12:30各ご自宅 (移動支援：個別料金なし) 韓流ドラマの王道を行く展開 第三の韓流ブームに乗るしかない！
1	2日 (金) 近距離 稲留	春の御膳、鯛茶漬け しゃぶしゃぶ 木曾路 堺店 堺市 20分 6,500円 (移動支援 4,000円)		10:00-11:00 各ご自宅==11:30 レストラン 木曾路(お食事をお楽しみください)== 14:00-15:00 各ご自宅 旬の素材をふんだんに取り入れた 木曾路ならではのおもてなし。
2	6日 (火) 中距離 國井	鶴見緑地 チューリップ！ 「花博記念公園」 ヘルシーランチ 大阪市 60分 6,800円 (移動支援 4,000円)		9:00-10:00 各ご自宅==11:00 花博記念公 園鶴見緑地==13:00 お食事(ばらんすご 飯)==15:30-16:30 各ご自宅 「国際花と緑の博覧会」の会場跡地。 隠れ家レストランcafé-caféにてヘルシーランチを ドリンク・デザート付でご賞味いただきます。
3	8日 (木) 近距離 國井	バリアフリーいちご畑 「いちご畑はる」 いちご食べ放題！ 岸和田 30分 5,500円 (移動支援 3,500円)		08:30-09:30 各ご自宅 = 10:15 いちご畑はる==12:00お食事(各自)・・・ お買物==15:00-16:00 各ご自宅 ※飲食は個別精算 高設栽培なのでバリアフリーで清潔です。いちごは勿論 アイス、ケーキ、ドリンクも食べ放題。 その後はJAいずみの愛彩ランドにてお買い物です。
4	10日 (土) 近距離 三好	おもしろ仏像講座 新しい知識を 講師から学びます トナリエ 10分 1,000円 (移動支援無料)		13:00各ご自宅==13:30トナリエ弊社施設 (おもしろ仏像講座：講師仏像コーディネ ーター樋口氏) 15:00出発==15:30各ご自宅 道成寺ツアー参加者は無料です！
5	13日 (火) 遠距離 三好	仏像講座運動企画 千手観音の道成寺と 絶景イタリアンランチ 御坊・有田 60分 12,000円 (移動支援 4,000円)		9:00-10:00 各ご自宅 == 紀の川サービス エリア==11:00 有田絶景レストラン (お食事) = =13:30 道成寺参拝==16:00-17:00各ご自宅 ランチは絶景レストラン「テストイモネ」にて 創作イタリアンランチ。 御本尊は慈悲の心を表す千手観音菩薩と日光菩薩。 ヒノキの一木造り、月光菩薩はカヤの一木造りです。

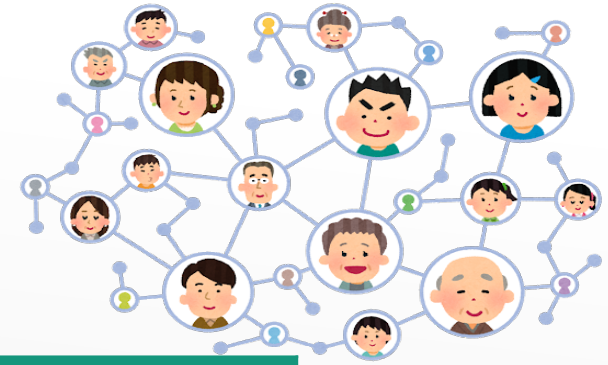


↑ 過去のスマホ教室の様子

←左 介護付き旅行サービス

④まとめ

構想を実現するメリット



ICT活用

気軽にヘルスケアの問題が相談できる→スマートシティ推進への一歩、新たな医療システム（遠隔医療）の構築への挑戦

地域サービスの効率化

相談受付→面談→適切なサービスのサイクルで医療効率化

課題解決

堺市データヘルス計画（フレイル状態予防）の健康課題解決への一歩をICTを絡めて踏み出す、ICT活用での地域住民の医療データの収集（傾向・対策）

利便性

手軽なアクセスの実現

新たな価値

泉北ニュータウン地域から先進的医療への先駆け、先進的な地域コミュニティの形成